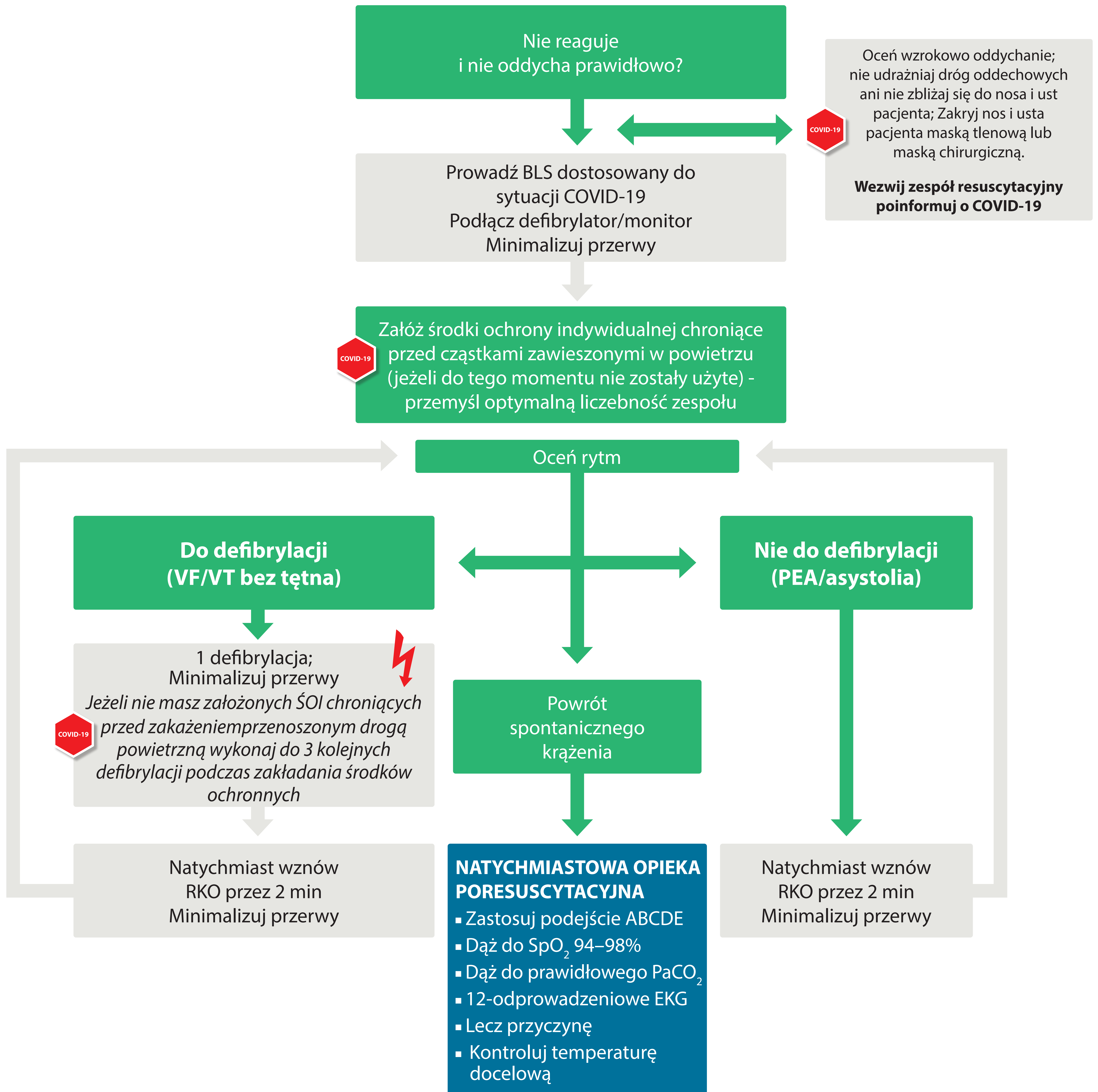


Zaawansowane zabiegi resuscytacyjne dostosowane do COVID-19



Rozważ wczesne zaawansowane udrożnienie dróg oddechowych. Użyj filtra przeciwwirusowego. Nie przerywaj uciśnień na wentylację, wyłącznie jeśli pacjent jest zaintubowany (wentyluj z częstością 10/minutę).

PODZAS RKO

- Zapewnij wysokiej jakości uciśnięcia klatki piersiowej
- Minimalizuj przerwy w uciśnięciach
- Podawaj tlen
- Zastosuj kapnografię
- Zapewnij dostęp naczyniowy (dożylny lub doszpikowy)
- Podawaj adrenalinę co 3-5 min
- Podaj amiodaron po 3 defibrylacjach

LECZ ODWRACALNE PRZYCZYNY

- | | |
|---------------------------------|---|
| Hipoksja | Zaburzenia zakrzepowo-zatorowe naczyń wieńcowych lub płucnych |
| Hipowolemia | Odma pętna |
| Hipo/hiperkaliemia/metaboliczne | Tamponada – worka osierdziowego |
| Hipotermia/hipertermia | Zatrucia |

ROZWAŻ

- Obrazowanie ultrasonograficzne
- Mechaniczne uciskanie klatki piersiowej, aby umożliwić transport /leczenie
- Koronarografię i przezskórną interwencję wieńcową
- Pozaustrojową RKO