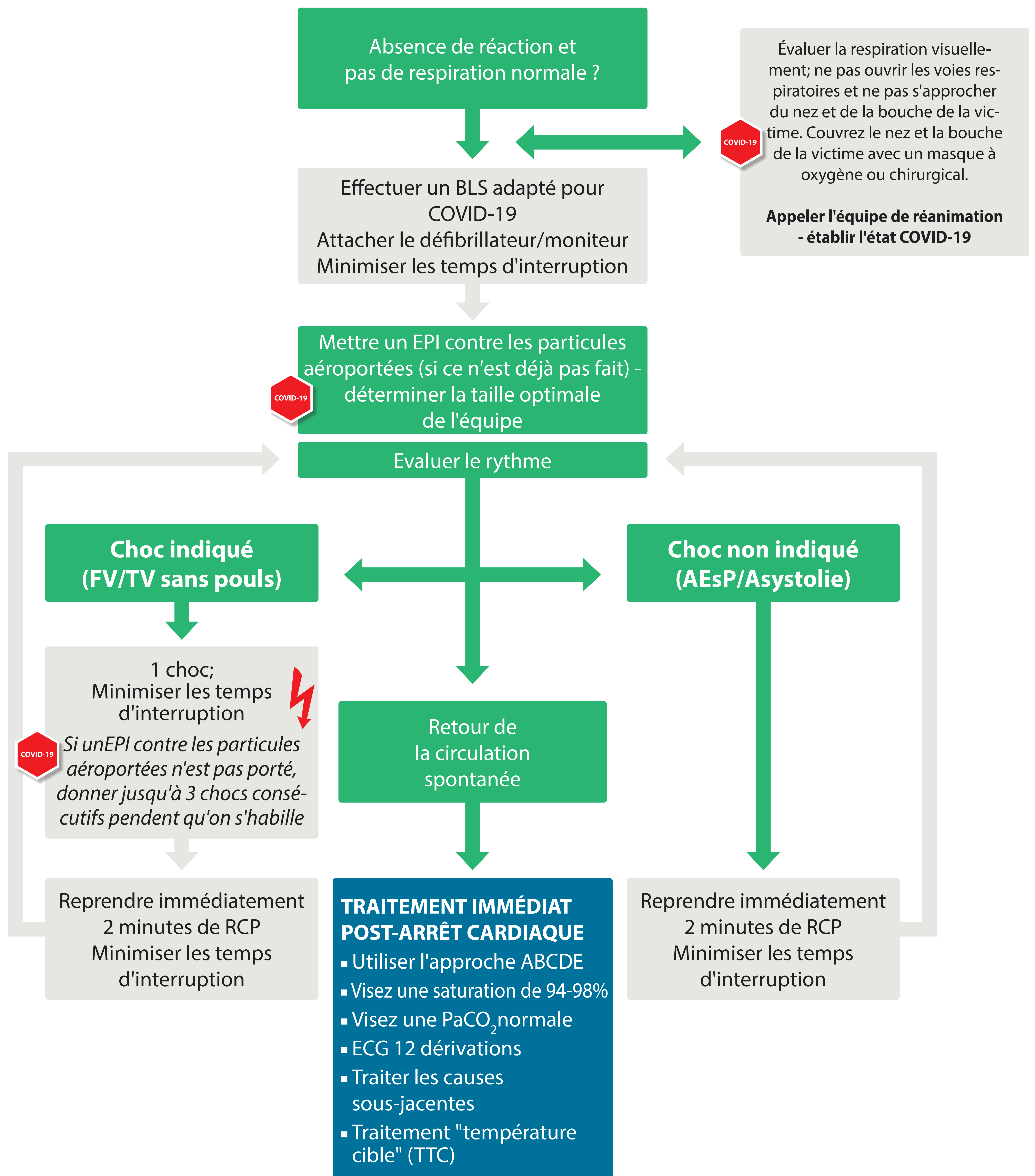


Réanimation cardiopulmonaire spécialisée adapté pour COVID-19



Envisager une gestion spécialisée des voies respiratoires. Utiliser un filtre viral. N'effectuer des compressions thoraciques continues (avec 10 ventilations par minute) que si il y a une intubation trachéale.

DURANT LA RCP

- Assurer des compressions thoraciques de haute qualité
- Minimiser les temps d'interruption des compressions thoraciques
- Donner de l'oxygène
- Utiliser la capnographie
- Accès vasculaire (intraveineux ou intraosseux)
- Donner de l'adrénaline toutes les 3 à 5 minutes
- Administrer de l'amiodarone après 3 chocs

TRAITER LES CAUSES RÉVERSIBLES

- | | |
|---|-------------------------------------|
| Hypoxie | Thrombose - coronaire ou pulmonaire |
| Hypovolémie | Pneumothorax sous Tension |
| Hypo-/hyperkaliémie/
troubles métaboliques | Tamponnade cardiaque |
| Hypo-/hyperthermie | Toxines |

ENVISAGER

- L'échographie
- Les compressions thoraciques mécaniques pour faciliter le transport ou le traitement
- Angiographie coronaire et intervention coronaire percutanée
- Réanimation cardiopulmonaire extracorporelle